



## AC-Verteiler

zum Sammeln von Wechselrichtersträngen



# AC-Verteiler

Die AC-Verteiler dienen zum Sammeln von ein- oder mehrphasigen Wechselrichtersträngen, wodurch der Aufwand bei der Verkabelung minimiert wird. Durch den Einsatz von anschlussfertigen Lösungen kann bei der Installation erheblich Zeit eingespart werden. Gerade bei mittleren und größeren Anlagen und PV-Kraftwerken ist dies ein erheblicher Kostenfaktor.

Die AC-Verteiler sind das Bindeglied zwischen Wechselrichter und Netzanschluss.

Durch den Einsatz von AC-Verteilern können einzelne Anlagenteile abgesichert bzw. für Wartungs- und Reparaturarbeiten freigeschaltet werden ohne die komplette PV Anlage außer Betrieb zu setzen.

Zusätzlich schützen sie in Ausführungen mit Überspannungsschutz oder Fehlerstromschutzschalter die PV Anlage vor Überspannungseinkopplungen und zu hohen Strömen.

Je nach Anforderung können zur Absicherung gegen Überstrom Neozid-Sicherungen, NH-Lasttrenner oder Sicherungsautomaten eingesetzt werden.

Das modulare Konzept von enwi-etec bietet ein hohes Maß an Flexibilität um die Standardprodukte an individuelle Kundenwünsche anzupassen.



Abb.  
3-String AC-Verteiler

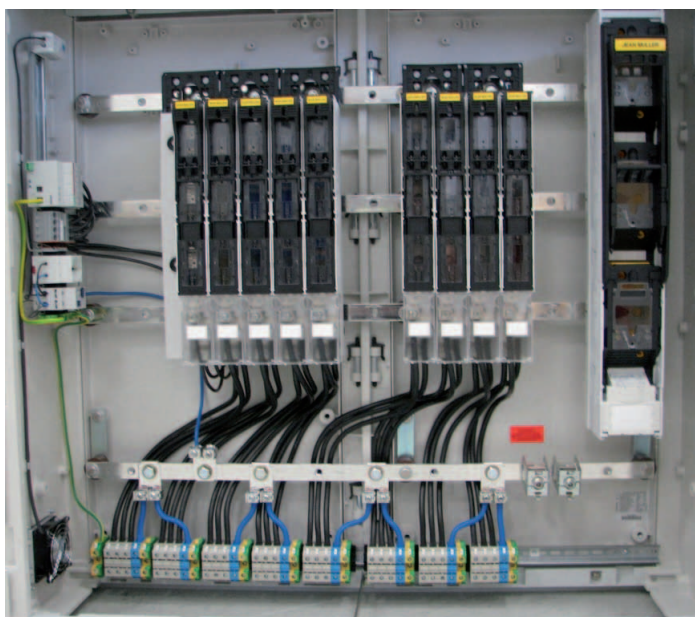


Abb.  
8-String AC-Verteiler

## enwi-etec GmbH

Scherrwies 2  
84329 Rogglfing  
Deutschland  
Telefon +49 8725 9664-0  
Telefax +49 8725 9664-96  
info@enwi-etec.com  
www.enwi-etec.com

## Niederlassung Frankreich

58 Avenue de Wagram  
75017 Paris  
Frankreich  
Telefon +33 786 638126  
info@enwi-etec.com  
www.enwi-etec.com



engineering with innovations